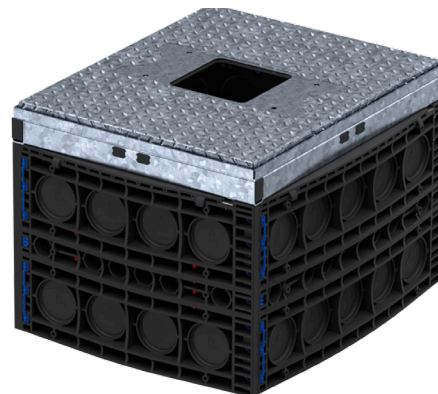


## EK980 Plastový základ L Classic – pro dobíjecí stanice

Při realizaci projektů dobíjecí infrastruktury je důležitým kritériem při rozhodování efektivní instalace dobíjecích stanic. S inovativním řešením společnosti Langmatz jí dosáhnete. Snadno instalovatelný základ umožňuje připravit dobíjecí infrastrukturu pro zaměstnance nebo zákazníky a následně ji podle potřeby osazovat dobíjecími stanicemi. Konstrukce z vysoce kvalitního plastu a inovativní technologie 3D-ribFrame jsou zárukou vysoké odolnosti i bezproblémové instalace. Plastová základna Langmatz umožňuje upevnit běžné dobíjecí stanice a wallboxy (např. Mennekes, ABL, KEBA, ABB, Alpitronic, Ekoenergetyka atd.). Aby společnost Langmatz udržela krok s neustále se zvyšujícím počtem dobíjecích stanic, neustále rozšiřuje svůj program. Aktuální seznam najdete na našich webových stránkách.



▲ Plastová základna L Classic s flexibilními základovými deskami

### Vlastnosti produktu – korpus

- ▲ **Inovativní konstrukce šachty s technologií 3D-ribFrame**  
Modulární, odolné a zatížitelné systémové řešení pro specifické přizpůsobení danému místu
- ▲ **Modulární konstrukce šachty**  
Flexibilní a jednoduché použití podle situace
- ▲ **Modifikovaný polykarbonát (PC)**  
Dlouhá životnost, certifikovaná kompatibilita s podzemní vodou, odolnost vůči UV záření

### Přednosti

- ▲ **Nízké náklady na přepravu, logistiku a montáž**
  - Nízká hmotnost
  - Instalace pomocí lehkého jeřábu, minibagru
  - Není nutný betonový základ
  - Variabilní vestavná hloubka
  - Flexibilní vylamovací otvory pro kabelové vstupy
  - Flexibilní a vyměnitelné upevnění stanic
  - Umístění provozních prostředků v prázdném prostoru základu
- ▲ **Velká časová flexibilita v inženýrských stavbách**
  - Rychlá instalace základu
  - Plastovou základnu a dobíjecí stanici lze namontovat odděleně
  - Jen jedna inženýrská stavba navzdory rozšiřování počtu dobíjecích stanic
  - Litinový poklop (D400) s možností poježdění pro časově neomezenou výstavbu dobíjecí stanice

### Příslušenství

- ▲ Litinový poklop s třídou zatížení D400 podle normy DIN EN 124
- ▲ Sada pro uzemnění a odlehčení v tahu

## Technické údaje

|  |  |
|--|--|
| <b>Označení</b>                              | EK980 Plastový základ L Classic pod dobíjecí stanice                               |
| <b>Světlá šířka</b>                          | 650 × 800 mm   |
| <b>Vnější rozměry</b>                        | 812 × 952 × 642 mm (Š × D × V)   |
| <b>Celková hmotnost</b>                      | cca 110 kg   |
| <b>Materiál tělesa</b>                       | Polykarbonát (PC)  |
| <b>Materiál rámu</b>                         | Ocel (žárově zinkovaná)  |
| <b>Materiál základové a adaptérové desky</b> | Ocel (žárově zinkovaná)  |
| <b>max. přípustná hmotnost nástavby</b>      | 1,2 t  |
| <b>Kompatibilní dobíjecí stanice (výťah)</b> | mj. Alpitronic, Ekoenergetyka, ABB, Siemens, EnerCharge (další modely na vyžádání) |

## Konstrukce

